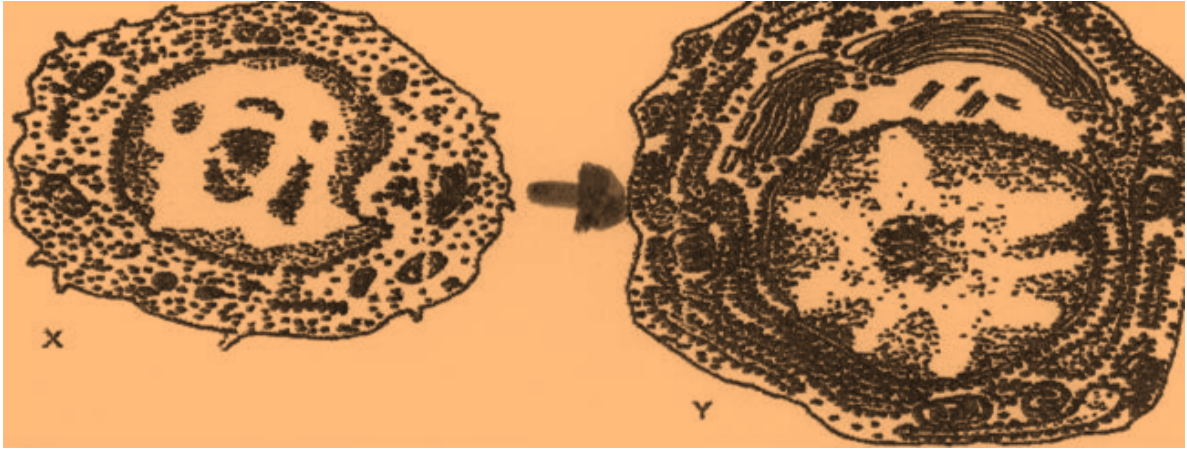


تمرين في المناعة

للتعرف على بعض الآليات المتدخلة في الاستجابة المناعية، تمت الملاحظات و التجارب التالية:

A - تم تتبع تطور أحد أنواع الكريات اللمفاوية في طحال ثديي ، ف لوحظ تحول اللمفاوية المبينة في الشكل X إلى الشكل Y الممثلين في الوثيقة التالية:



- 1- تعرف على الخليتين X و Y ؟
- 2- قارن بينهما؟
- 3- ما هي شروط تحول X إلى Y ؟

B - Brucella بكتيريا تسبب مرضا معديا يسمى Brucellose ، يصيب الإنسان و بعض الحيوانات الأليفة كالأبقار و الأغنام ، نحاول من خلال التجارب التالية ، تحديد بعض خصائص الاستجابة المناعية عند الإصابة بهذه البكتيريا :

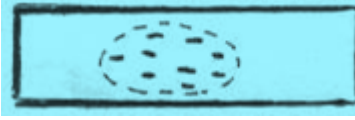
على صفيحة من الزجاج نخلط قطرات من محلول يضم البكتيريا المدروسة مع كريات لمفاوية أو مع مصل أخذ من بقرتين 1 و 2 ، فتم الحصول على النتائج التالية :

التجارب

النتائج



كريات لمفاوية للبقرة 1 المريضة + قطرات من محلول البكتيريا



مصل البقرة 1 المريضة + قطرات من محلول البكتيريا



كريات لمفاوية للبقرة 2 + قطرات من محلول البكتيريا



مصل البقرة 2 + قطرات من محلول البكتيريا

انطلاقاً من النتائج المحصلة :

- 1- حدد نوع المناعة المستعملة ضد البكتيريا ؟ علل جوابك ؟
- 2- هل البقرة 2 مريضة أم لا علل جوابك ؟
- 3- اقترح تجربة تبين من خلالها أن المناعة التي ظهرت عند البقرة 1 نوعية ؟
- 4- كيف تفسر الاختلاف الملاحظ بين نتيجة التجريبتين عند البقرة 1 ؟

منتديات علوم الحياة و الأرض بأصيلة

www.svt-assilah.com